

# 山陰海岸ジオパークを舞台とする着地型観光 「ジオツーリズムとっとり岩美」

VISIT JAPAN Travel & MICE Mart 2017

## 岩美町は初めてですか？

ユネスコ世界ジオパーク認定のあったかい地質遺産のまち

岩美町はとってもあったかい町。

私たちはそう思っています。

穏やかで透き通った「海」があったかい。

夏はこの海で様々なマリンスポーツが楽しめ、季節ごとに美味しいお魚たちも獲れます。

豊かなエネルギーを持った「大地」があったかい。

1000年以上も昔から愛される温泉は質感がとっても優しく、陶芸用の土も獲れ、野菜や穀物もすくすく育っています。

面倒見の良い「人々」があったかい。

「これを持って行きんさい」とたくさんの食べ物を持たせてくれ、困ったことがあると親身になって話を聞いてくれる。

こんなあったかい町だからか、

「2016年 住みたい田舎ランキング」で一位に選ばれました。

私たちが人が住みたくなる町だと思っているし、みなさんにも、ぜひ体感しにきて欲しい。

そして、旅に訪れた最終目的として、「岩美町に住みたいなあ」

そう思ってもらえたら、最高です。

ぜひ、岩美町に旅しにきてください。

私たちがお手伝いします。

LOVE2 SAN-IN スタッフ一同

## IWAMI!ASOBI!HODAI!

初めてでも、手軽に、しっかり満喫できるように3タイプのパッケージをご用意！



現地「乗り物&アクティビティ」チョイス



テーマ別でめぐる1日ツアー



ゆったり長期滞在プラン

# 現地「乗り物&アクティビティ」チョイス

岩美町にはたっくさんのアクティビティがあります。

私たちに頼めば、好きなアクティビティと乗り物を選んで、簡単！ 一括！ お申込み♪♪

プロの現地旅行会社に任せて、楽ちん、安心◎

※下記にない組み合わせはご相談ください。

例：レンタカー（12時間）、島めぐり遊覧船、真名焼陶芸 3つ選んで10,800円！

**5,400円** (参考価格) プラン

3つどれを選んでも 5,400円！

スルメ作り（10名〜）



魚の干物作り（10名〜）



ジオの海水で天然塩作り



海と貝アクセサリー作り



梨狩り



いちご狩り



島めぐり遊覧船



レンタルサイクル（1日）



**10,800円** (参考価格) プラン

3つどれを選んでも 10,800円！

ガイド付き  
海岸沿いウォーキング



ファミリーフィッシング  
（2名〜）



スルメ作り（10名〜）



魚の干物作り（10名〜）



ジオの海水で天然塩作り



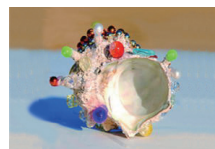
真名焼陶芸



テラコッタ



海と貝アクセサリー作り



梨狩り



いちご狩り



島めぐり遊覧船



レンタルサイクル（1日）



レンタカー（12時間）





15,000円(参考料金)プラン

A～Cより1つずつ、どれを選んでも15,000円!

スルメ作り (10名～)



魚の干物作り (10名～)



ジオの海水で天然塩作り



海と貝アクセサリー作り



梨狩り



いちご狩り



島めぐり遊覧船



レンタルサイクル (1日)



A

ガイド付き  
海岸沿いウォーキング



ファミリーフィッシング  
(2名～)



真名焼陶芸



テラコッタ



アゴすくい



ひの谷焼



レンタカー (24時間)



B

シーカヤック



シュノーケリング



スタンドアップパドル



サーフィン



C

25,800 (参考料金) プラン

A ~ C より 1 つずつ、どれを選んでも 25,800 円!

スルメ作り (10名~)



魚の干物作り (10名~)



ジオの海水で天然塩作り



海と貝アクセサリー作り



梨狩り



いちご狩り



島めぐり遊覧船



レンタルサイクル (1日)



A

ガイド付き  
海岸沿いウォーキング



ファミリーフィッシング  
(2名~)



真名焼陶芸



テラコッタ



アゴすくい



ひの谷焼



レンタカー (24時間)



B

クリアカヤック (2名~)



ダイビング



C

# テーマ別でめぐる1日ツアー

興味に合ったコースを1日かけてご案内します。

現地ツアーコンダクター付で安心！

※各コース、バスチャーターも可能です。ご相談ください。（別料金）

## 美しい海をながめる！お手軽コース（昼食付）

**POINT①** オーシャンビューレストランでのランチ付！

**POINT②** 日本の漁村での暮らしを間近で感じられます！

**POINT③** ローカルの電車やバスに乗れて移動も楽しい！

参考価格	10,800円
最小催行人数	5名（※5名未満の場合は追加料金お支払にて催行）
その他	合流場所は鳥取駅または岩美駅



## マリンスポーツ満喫コース（昼食付）

**POINT①** 駅や宿からの嬉しい送迎付き！

**POINT②** 地元で人気の『たつみ』で海の幸を堪能できるランチ付！

**POINT③** 人気マリンスポーツを1日で2つも体験できちゃう！

参考価格	20,960円
最小催行人数	3名（※3名未満の場合は追加料金お支払にて催行）
その他	岩美町内送迎無料



## 五感で学ぶジオパークコース（昼食付）

**POINT①** この土地でしかできない体験をしながら楽しく学べる！

**POINT②** 岩井温泉旅館の美味しい食事付！

**POINT③** 開湯1200年の岩井温泉に入れる！

参考価格	19,620円
最小催行人数	5名（※5名未満の場合は追加料金お支払にて催行）
その他	岩美駅集合・解散



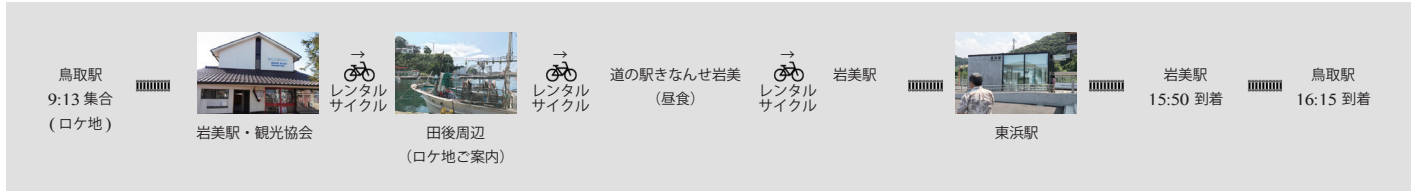
## アニメ『Free!』 聖地巡礼コース（昼食付）

**POINT①** Free!聖地巡礼マッププレゼント!

**POINT②** アニメロケ地へスムーズにご案内♪

**POINT③** コスプレイヤー限定『トビウオ高校水泳部ランチ』付

参考価格	6,500円
最小催行人数	5名（※5名未満の場合は追加料金お支払にて催行）
その他	コスプレをされていない方は1,500円分ランチ付



## まったり岩井温泉とごちそうコース（昼食付）

**POINT①** 岩井温泉での豪華ご昼食

**POINT②** 開湯1200年の歴史ある温泉入浴付♪

**POINT③** ガイド付散策だから学びがあって面白い!

参考価格	14,300円
最小催行人数	5名（※5名未満の場合は追加料金お支払にて催行）
その他	岩美駅集合・解散





# ゆったり長期滞在プラン

1日や2日では物足りない！という方に、宿泊をメインにさまざまなサービスをプラスしました♪  
食事なしや朝食のみの追加も可能！  
宿泊の追加も可能で、自由にカスタマイズできるのも魅力的です。

参考プラン『漁師が営む 昭和民宿 龍神荘でゆったり4泊5日滞在プラン』



**POINT①** 目の前、徒歩50歩先に広がる遠浅のビーチ！

**POINT②** 便利な送迎付き！

**POINT③** レンタルサイクル(1日)サービス

参考価格	45,360円（朝食4回・夕食4回付）
最小催行人数	1名
その他	・食事なしや朝食の追加も可能。 ・宿泊の追加も可（別料金） ・アクティビティの手配もいたします。（別料金）

## 問い合わせ先

社名	山陰松島遊覧株式会社
電話番号	0857-73-1212
住所	〒681-0073 鳥取県岩美郡岩美町大谷 2182

社名	流通株式会社
電話番号	0858-22-1211
住所	〒682-0801 鳥取県倉吉市巖城 997-3
URL	inbound-team@ryu-tsu.jp